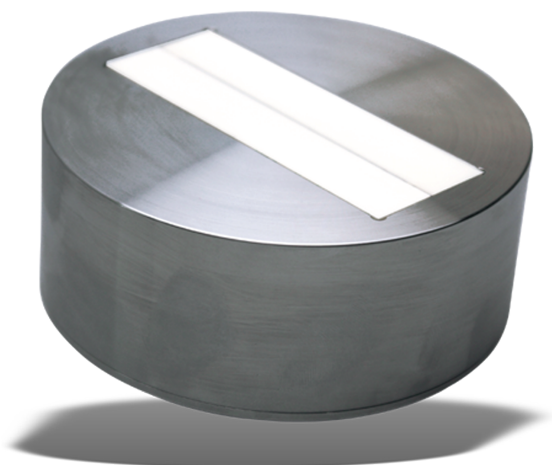


SONO VARIO

Sonde de mesure d'humidité et de température

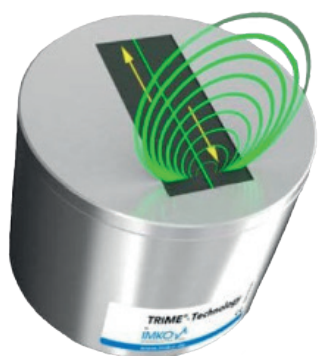
La sonde SONO VARIO mesure l'humidité et la température de matériaux abrasifs et complexes.



AVANTAGES

- La tête d'usure de sonde est extrêmement robuste, en carbone monobloc avec fenêtre en céramique résistante à l'abrasion.
- La technologie TRIME garantit une grande précision même en présence de vapeur et de granulométries différentes.
- Equipée de microprocesseurs intelligents, la sonde permet de stocker jusqu'à 15 courbes d'étalonnage. L'accumulation de valeurs moyennes et les algorithmes de filtrage garantissent des précisions de mesure allant jusqu'à 0,1%.
- L'interface RS485 permet le fonctionnement des sondes en réseau qui peuvent également être connectés à des bus industriels, tels que Profibus, Ethernet etc... via des modules externes, en option.

TECHNOLOGIE RADAR



TRIME signifie «Réflectométrie dans le domaine temporel avec des éléments de micromodules intelligents» et est basé sur le principe TDR, également connu sous le nom de radar à câble. Une impulsion TDR haute fréquence (1 GHz) générée dans l'appareil longe des tiges métalliques ou des demi-coques en fonction de la sonde.

L'impulsion crée un champ électromagnétique autour des conducteurs et donc autour des sondes TRIME. Au bout de l'échelle, l'impulsion est pleinement réfléchiée et retourne à la source.

Le temps de transit de l'impulsion est directement lié à la teneur volumétrique en eau dans le milieu mesuré via la constante diélectrique. La valeur d'humidité déterminée dans l'appareil TRIME est affichée directement sur l'écran via une sortie analogique ou une interface série.

SONO VARIO

Sonde de mesure d'humidité et de température

APPLICATIONS



Mesure de l'humidité dans le sable 0-4mm



Mesure de l'humidité dans le gravier de 4 à 32 mm

SPÉCIFICATIONS TECHNIQUES

	SONO VARIO
Capteur	Tubage d'acier qualité supérieure V2A 14301
Tête de capteur	Acier spécial trempé avec fenêtre en céramique très résistante à l'usure
Humidité	0% jusqu'au point de saturation
Température	0 à 100°C
Conductivité	7 V à 30 V DC , 1,5 W max
Alimentation électrique	0 à 50 dS/m
Dimensions	Ø 108 mm L 132 mm

ER.CO.211-A BCS000054 Brochure Sonde de mesure d'humidité et de température SONO VARIO-FR-2023-11