

# GAMME AQUASONDES

Surveillance de la qualité des eaux superficielles et souterraines

Un produit



AquaSonde 7000



AquaSonde 5000



AquaSonde 2000



## PRÉSENTATION

Les AquaSondes viennent élargir la gamme des sondes multiparamètres pour le suivi physico-chimique des eaux sur le terrain.

Les AquaSondes sont alimentées par des piles internes au lithium qui permettent de prolonger la durée des enregistrements jusqu'à 180 jours, selon le mode et la fréquence d'enregistrement.

Toutes les AquaSondes disposent d'une mémoire interne capable de stocker jusqu'à 150 000 sets de données, ce qui équivaut à plus de 4 années d'enregistrements en continu avec une mesure toutes les 15 minutes.

Les AquaSondes peuvent être déployées seules pour une installation discrète et simple, ou combinées avec un câble ventilé, permettant une compensation barométrique des mesures, en particulier pour la profondeur d'immersion et le pourcentage de saturation en oxygène dissous.

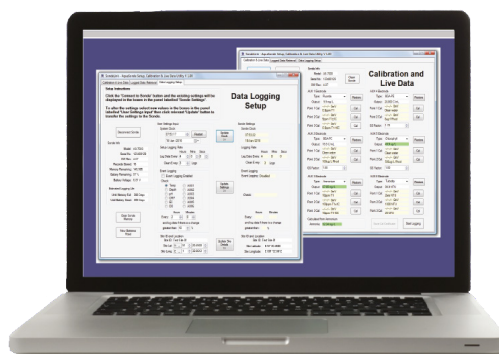
Une clé de déploiement rapide est livrée avec chaque sonde. Elle permet dle démarrage de l'enregistrement des données des sondes sur le terrain sans avoir recours à un PC. L'étalonnage et la collecte des données de la sonde de qualité de l'eau sont réalisés à l'aide du logiciel PC SondeLink.



### APPLICATION PC

L'application PC gratuite SondeLink offre les fonctionnalités suivantes via une interface USB intégrée :

- ▶ la visualisation des données en direct
- ▶ l'enregistrement des données en direct directement sur le PC
- ▶ l'étalonnage complet avec génération de rapport d'étalonnage
- ▶ la récupération des données enregistrées
- ▶ la sortie des données enregistrées dans des fichiers de type tableur et texte
- ▶ un utilitaire de configuration complet
- ▶ le nom du site et géolocalisation GPS



### CARACTERISTIQUES TECHNIQUES

	AquaSonde 2000	AquaSonde 5000	AquaSonde 7000
<b>Protection</b>	IP 68	IP 68	IP 68
<b>Profondeur et immersion</b>	75mm (min) - 100 m (max)*	75mm (min) - 100 m (max)*	75mm (min) - 100 m (max)*
<b>Température</b>	de -5°C à +70°C	de -5°C à +70°C	de -5°C à +70°C
<b>Dimensions</b>	42 x 515 mm	58 x 570 mm	77 x 635 mm
<b>Poids</b>	0,9 kg	1,9 kg	3,4 kg
<b>Batteries**</b>	2 x 3,6 V lithium C durée de vie supérieure à 6 mois	2 x 3,6 V lithium D durée de vie supérieure à 10 mois	2 x 3,6 V lithium D durée de vie supérieure à 9 mois
<b>Capacité</b>	150 000 sets de données	150 000 sets de données	150 000 sets de données
<b>Paramètres mesurés:</b>			
profondeur	en option	✓	✓
température	✓	✓	✓
conductivité électrique	✓	✓	✓
PH	✓	✓	✓
potentiel d'oxydo-réduction	✓	✓	✓
oxygène dissous	✓	✓	✓
<b>Balai-brosse</b>			✓
<b>Ports libres</b>	2 ***	4	6

\* Submersion de 100 m pour le profilage, submersion de 30 m pour un déploiement permanent

\*\* Durée de vie de la batterie estimée à 20°C avec une fréquence de diagraphie de 15 minutes et une fréquence de nettoyage (AS-7000 seulement) de 12 heures, peut varier selon les options d'électrodes

\*\*\* 1 pour électrode ISE et 1 pour capteur optique ou 2 pour électrodes ISE