

VU SITU

Application mobile In Situ

L'application mobile VuSitu a été conçue pour visualiser, gérer et partager facilement les données sur la qualité et la quantité de l'eau.

VuSitu permet l'auto-configuration, l'étalonnage simplifié, l'analyse dirigée des données ainsi que la création de rapports automatiques.



Un gestionnaire de mise à jour automatique

VuSitu vérifie automatiquement la révision du micrologiciel de chaque instrument, affiche les mises à jour.

VuSitu intègre la dernière version du micrologiciel directement dans l'application : aucune connexion internet requise.

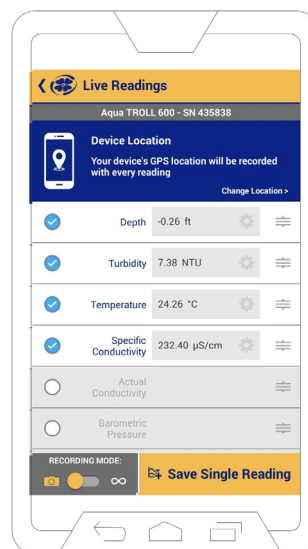
Des données panoramiques en direct

VuSitu fournit une visibilité rapide des données pour :

- Le suivi des conditions actuelles avec des taux de lecture élevés,
- Le filtrage et le réarrangement simples des paramètres,
- La santé du système intégré.

VuSitu enregistre facilement les données critiques avec :

- Mode d'enregistrement continu,
- Rapport quotidien pour les relevés individuels,
- Métadonnées GPS et de localisation pour chaque relevé.



Un assistant de contrôle ponctuel

VuSitu propose un mode instantané qui permet aux utilisateurs de prendre rapidement des relevés individuels, de les enregistrer dans un fichier journal quotidien.

Un seul fichier permet de stocker une journée entière de relevés.

Le marquage GPS automatique garantit la traçabilité de chaque relevé jusqu'à sa source.

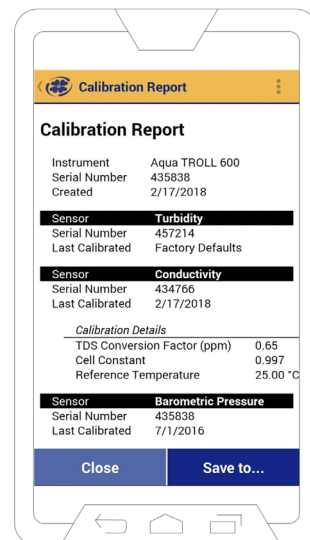
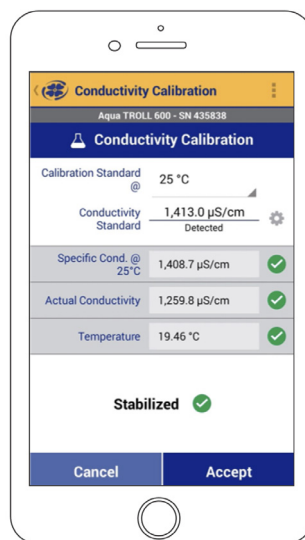
Un assistant d'étalonnage

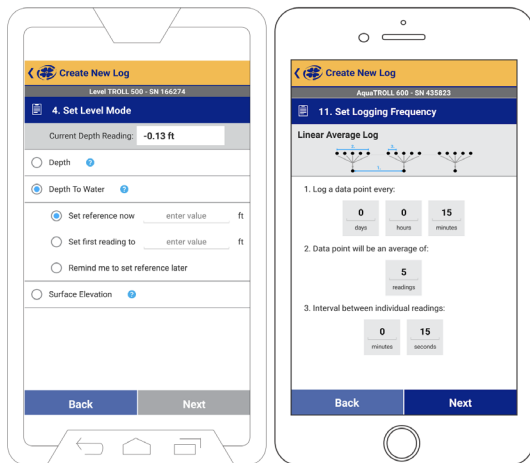
La détection intégrée des normes réduit le temps d'étalonnage, élimine les erreurs de saisie.

L'auto-compensation environnementale garantit la précision des valeurs d'étalonnage.

La solution d'étalonnage rapide permet l'étalonnage simultané de plusieurs capteurs dans la même solution.

Un rapport d'étalonnage complet peut être envoyé par e-mail ou archivé directement depuis VuSitu.





Un assistant de configuration du journal

Simplifiez la configuration des modes d'enregistrement avancés grâce à des instructions guidées, notamment linéaire, moyenne linéaire, logarithmique vrai, linéaire par paliers.

Réduisez les erreurs de configuration grâce à la notification des erreurs courantes : rappel de la référence de niveau, indicateur de journal en pause, démarrages planifiés, redémarrage automatique des journaux en pause après 15 minutes.

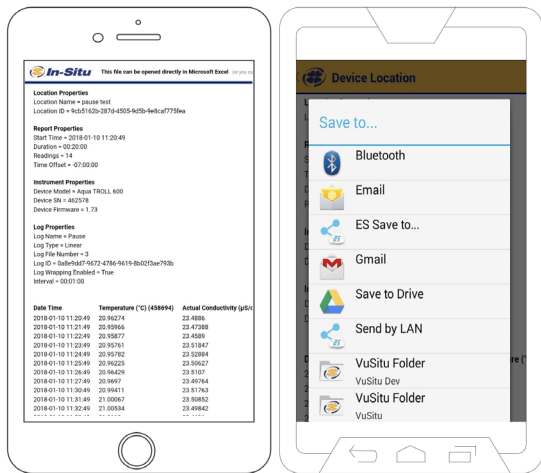
Une gestion simple des données

Trouvez et partagez rapidement les données capturées :

- Filtrez les données par emplacement et type de rapport,
- Sélectionnez plusieurs fichiers et créez une seule archive à partager,
- Utilisez n'importe quelle application mobile pour partager les données en toute simplicité : courriel, FTP, Dropbox, carte SD, etc...
- Connectez un téléphone à un PC pour transférer facilement les fichiers de données.

Visualisez les données sur n'importe quel navigateur, système d'exploitation ou plateforme :

- Le format en lecture seule préserve l'intégrité des données,
- Importation facile des données dans Excel,
- Construit pour être importé automatiquement.



Un assistant d'échantillonnage des eaux souterraines

L'assistant d'échantillonnage des eaux souterraines d'In-Situ vous demande des informations sur votre site d'échantillonnage et en assure le suivi. Éliminez les calculs sources d'erreurs grâce à un système qui :

- Calcule automatiquement les intervalles d'échantillonnage,
- Effectue des relevés et calcule la stabilité sans intervention de l'utilisateur ni erreur,
- envoi et suit tous les résultats par voie électronique,
- Crée automatiquement des rapports professionnels en fonction des événements.

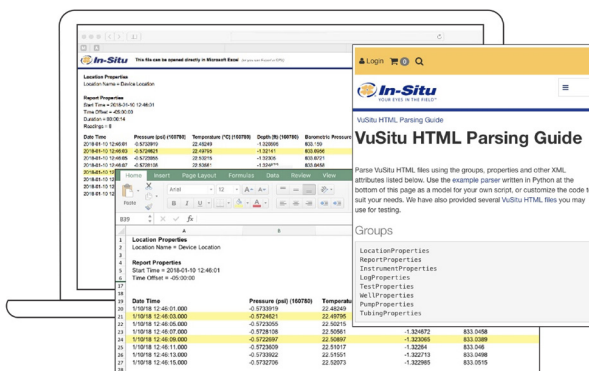
Un fichier de données universel

Le format de fichier d'In-Situ rend les données visibles sur tout navigateur, système d'exploitation ou plateforme.

Directement importable dans Excel sans les inconvénients des fichiers CSV : Horodatage correct, précision complète des données, pas besoin de configurer le format d'importation, n'écrase pas le fichier original, noms et séparateurs décimaux localisés.

Conçu pour l'importation automatique :

Visitez <https://in-situ.com/developper> pour des guides d'analyse et des exemples de code, Téléchargement dans HydroVu.



La récupération sans fil

Le système détecte et renvoie les paquets sans fil abandonnés.

Si l'appareil est hors de portée, lorsqu'il est reconnecté, VuSitu reprend l'enregistrement en cours.