

SONDES MULTIPARAMÈTRES AQUAPROBE 6000

Surveillance de la qualité des eaux superficielles et souterraines

Les sondes multiparamètres Aquaprobe 6000 offrent aux professionnels de l'eau et de l'environnement des instruments de terrain fiables et robustes pour la surveillance de la qualité des eaux de surface et souterraines, que ce soit pour des mesures ponctuelles ou pour des enregistrements continus.

L'Aqua Probe 6000 dispose d'un petit système auto-nettoyant qui permet un nettoyage des capteurs pour une utilisation en continu. C'est la plus petite sonde Aquaprobe auto-nettoyante existante, d'un diamètre de 55 mm seulement.



CAPTEURS INCLUS

Tous les capteurs standards pour la surveillance de la qualité de l'eau sont préinstallés sur la sonde AP 6000 :

- pH
- ORP
- Conductivité électrique
- Solides Totaux Dissous (TDS)
- Densité spécifique de l'eau de mer
- Résistivité électrique
- Salinité
- Oxygène dissous
- Profondeur
- Température

NOUVEAU SYSTÈME AUTO-NETTOYANT

Le mécanisme auto-nettoyant de l'AP 6000 est amovible. Il s'insère au cœur de la sonde grâce à une douille et une vis à collier. Il abrite un moteur petit mais puissant qui permet aux deux brosses de tourner et de nettoyer tous les capteurs installés sur la sonde.

La fréquence de nettoyage des brosses peut être configurée lorsque que vous utilisez un Aqualogger. Si vous utilisez un système de télémétrie le mécanisme se mettra en marche toutes les 6 heures pour réduire la consommation de la batterie.



4 PORTS DE CAPTEURS LIBRES

Pour vous permettre de personnaliser la sonde avec les capteurs dont vous avez besoin, l'AP 6000 possède 4 prises auxiliaires libres et des bouchons d'obturation. Les prises peuvent accueillir des capteurs optiques ainsi que des électrodes ioniques spécifiques (ISE).

SONDES MULTIPARAMÈTRES AQUAPROBE 6000

Surveillance de la qualité des eaux superficielles et souterraines

KIT AP-6000

Dans le kit complet, retrouvez l'Aquaprobe, le GPS Aquameter pour visualiser et enregistrer les données de qualité des eaux, un câble de 3 mètres, une valise robuste et des accessoires. Plusieurs longueurs de câbles sont disponibles : 10, 20 et 30 mètres en version standard. Les câbles de 20 mètres et plus sont livrés sur un enrouleur, ce qui permet une utilisation plus simple.

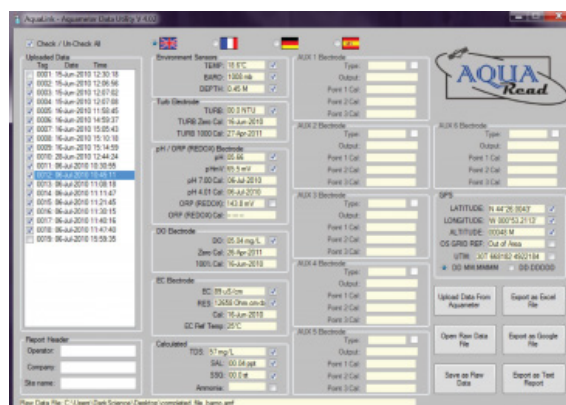


AQUAMETER AM-200

L'Aquameter est un boîtier de visualisation et d'enregistrement pour accéder à vos données directement sur site. Le GPS intégré enregistre la position précise de chaque set de données et vous pouvez exporter toutes vos données par USB dans un fichier au format CSV. Son design ergonomique et sa facilité d'utilisation vous permet de prendre vos mesures dans les meilleures conditions.

LOGICIEL AQUALINK

Le logiciel PC Aqualink vous permet de télécharger les données de l'Aquameter, pour les analyser, créer des rapports et lire les données GPS sur Google Earth. Sur Aqualink, sélectionnez les données que vous souhaitez analyser pour récupérer les résultats dont vous avez besoin.



CARACTÉRISTIQUES TECHNIQUES

Classe de protection	IP68
Profondeur d'immersion	Minimum 75 mm ; maximum 100 m*
Température de fonctionnement	de -5°C à +70°C
Dimensions (Ø x Longueur)	55 mm x 340 mm
Poids	950 g

*100 m pour une période de submersion de 12 heures, 30 m pour une submersion permanente, profondeur de mesure affichée jusqu'à 60 m sur l'Aquameter.



Document-BE-Aquaprobe6000-2021-12