

CAPTEURS VENTILÉS LEVELTROLL 500 ET LEVELTROLL 700

Pour une mesure précise et fiable du niveau et de la température de l'eau

Les capteurs LevelTROLL 500 et LevelTROLL 700 ont été conçus pour la surveillance ultra précise des niveaux et de la température des eaux de surface et souterraines.

Corps de sonde en **titane** d'une très grande robustesse conférant une résistance à quasiment tous les milieux, même les plus corrosifs.

Capteur de pression **piézo-résistif** en titane d'une grande stabilité dans la durée pour une mesure très précise et fiable sur le long terme.

Compensation barométrique intégrée via des câbles ventilés interchangeables en polyuréthane ou en téflon et renforcés en kevlar permettant une **mesure directe du niveau d'eau** (pas de post traitement), connecteurs en titane.

Diamètre de la sonde réduit (18,3 mm) pour des suivis dans des ouvrages de diamètre pouvant être inférieur à 1".

Batterie lithium interne hautes performances pour une **durée de vie jusqu'à 10 ans ou 2 millions de mesures**, possibilité de raccorder une batterie externe pour allonger la durée de vie de la sonde.

Mémoire de très grande capacité pouvant contenir jusqu'à 260 000 valeurs et 50 fichiers d'enregistrement.

Une multitude de possibilités d'enregistrements : fixe, rapide (<1 seconde), calcul de la moyenne, basé sur un événement, logarithmique, par paliers linéaires (jusqu'à 10 paliers).

Compatibles avec le modem VuLink et portail web HydroVu pour une surveillance quasi-instantanée des données depuis votre bureau.

Signaux de sortie en 4-20 mA, Modbus RS485 et SDI-12 pour connexion rapide et facile à un système de télégestion.

Applications les plus courantes

- Mesure de niveau en cours d'eau, lacs et étangs
- Suivi des niveaux d'eau au droit de stations hydrologiques (canaux venturi, seuils jaugeurs, déversoirs, ...) pour reconstitution du débit
- Surveillance du niveau des nappes d'eaux souterraines y compris dans des eaux salines ou corrosives (eaux résiduelles d'une mine, d'une carrière, d'un centre de stockage de déchets, d'une ICPE, d'une STEP, ...)
- Suivi des niveaux d'eau lors de pompages d'essai
- Surveillance des bassins versants, bassins de drainage et zones de recharges
- Contrôle des fluctuations des marées
- Surveillance des zones humides, et du ruissellement des eaux pluviales
- Contrôle du niveau d'eau ou de la pression au droit de barrages, digues, systèmes d'irrigation...
- Surveillance des niveaux d'eau dans une cuve, un réservoir, ...



CAPTEURS VENTILÉS LEVELTROLL 500 ET LEVELTROLL 700

Pour une mesure précise et fiable du niveau et de la température de l'eau

Câbles et Accessoires

Câbles ventilés s'adaptant à vos contraintes de terrain

Les câbles ventilés sont disponibles en polyuréthane ou en téflon pour les environnements très agressifs. Longueurs de câbles totalement flexibles de 1m jusqu'à 1200m (détaillable au mètre).

Kit de communication pour câbles ventilés

Ce kit de communication très robuste vous permet de communiquer avec les sondes LevelTROLL 500 et LevelTROLL 700 à partir du connecteur twist-lock situé à l'extrémité du câble ventilé : programmation des sondes, visualisation et déchargement des données avec le logiciel Win-Situ 5.

Dessiccants

Un absorbeur d'humidité doit être déployé en partie haute du câble ventilé pour empêcher toute trace d'humidité au sein du câble ou de la sonde. Disponible en plusieurs tailles.



Logiciel d'exploitation Win-Situ 5

Ce logiciel très intuitif vous permet d'exploiter facilement vos sondes LevelTROLL.

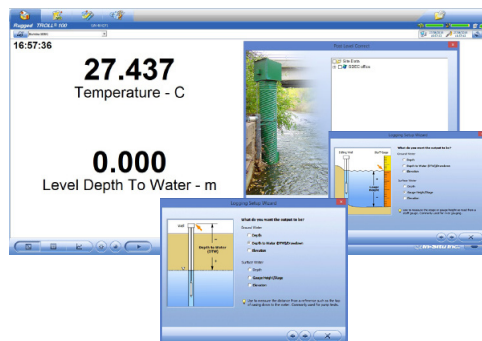
Très complet, Win-Situ 5 permet de :

- Programmer vos sondes : nom du site, nom de l'enregistrement, type et intervalle de l'enregistrement, conditions de démarrage et d'arrêt de la sonde, choix des unités (pression, le niveau d'eau, température), densité de l'eau, choix des données que vous souhaitez observer (niveau piézométrique, profondeur du niveau d'eau par rapport à la tête de puits, ...);

- Visualiser les données en direct (tableau ou graphique) ainsi que les caractéristiques de la sonde (batterie, ...);

- Décharger vos données et les exporter au format Excel.

Logiciel compatible avec l'ensemble des sondes In-Situ.



Caractéristiques Techniques

Sonde

Dimensions (Diam. x Long) : 18,3 mm x 216 mm
Poids : 197 grammes
Matériau : Corps en titane
Alimentation : Batterie lithium 3,6V
Temp. de fonctionnement : -20 à 80°C

Signal de sortie

4-20 mA : max. 1 donnée par seconde
Modbus (RS485) : max. 2 données par seconde
SDI-12 : max. 1 donnée par seconde

Possibilités d'enregistrement

	LEVELTROLL 500	LEVELTROLL 700
Mémoire :	130 000 sets de données	260 000 sets de données
Nombre de fichiers stockables :	50	50
Mode fixe	X	X
Mode rapide (fixe < 1 seconde) :	X	X
Echantillonnage d'une moyenne :	X	X
Basé sur un événement :	X	X
Logarithmique :	X	X
Paliers linéaires (pompages d'essai) :	X	X
Intervalle mini. d'enregistrement :	0,5 secondes	0,25 secondes
Modem VuLink :	X	X

Capteur de pression

Type : piézo-résistif titane
Gamme de mesures : 0 à 3,5m ; 0 à 10,5m ; 0 à 21m ; 0 à 70m ; 0 à 211m et 0 à 351 m (jusqu'à 0 à 693m en non ventilé)
Précision : 0,05% de la Pleine Echelle
Dérive à long terme : <0,1% de la Pleine Echelle (linéarité + hystérésis)
Résolution : Egale ou meilleure que $\pm 0,005\%$
Pression max admissible : 2x gamme de mesures

Capteur de température

Précision : $\pm 0,1^\circ\text{C}$
Résolution : Egale ou meilleure que $0,01^\circ\text{C}$

Modem VuLink
Dispositif de télémétrie 4G LTE et par satellite



Document-BE-IN-SITU-LevelTROLL-500-700-FR-2021-10