

AQUACHEM

Logiciel de modélisation géochimique, d'analyse et de rapport des données sur la qualité de l'eau



DESCRIPTION

Les outils d'analyse d'AquaChem couvrent une gamme de fonctions et de calculs, y compris les transformations d'unités, les soldes de charge et les statistiques. Ces puissantes capacités analytiques sont complétées par une vaste sélection de tracés géochimiques couramment utilisés pour représenter les caractéristiques chimiques des données sur la qualité de l'eau.

APPLICATIONS

Aquachem permet :

- De réaliser des calculs géochimiques automatiques du type d'eau, de la somme du type d'eau, de la somme des anions, de la somme des cations, de l'équilibre ionique, du TDS, de la dureté etc...
- D'analyser et rapporter la géochimie aqueuse des puits d'approvisionnement.
- D'indiquer les résultats d'analyse en laboratoire d'échantillons provenant des sites contaminés.
- De gérer les données sur la qualité de l'eau des décharges sanitaires.
- D'identifier les tendances de minéralisation pour l'exploitation minière.
- D'analyser, interpréter et tracer les données sur la qualité de l'eau.
- De comparer la conformité réglementaire avec des rapports d'analyse de tendances.
- D'identifier et de signaler les dépassements des recommandations pour la qualité de l'eau.

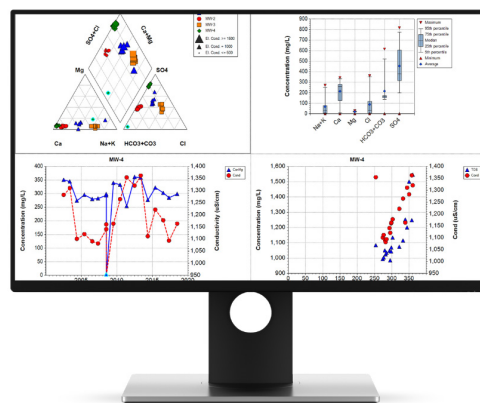
APPLICATIONS

Gestion des données et AQ/CQ sans efforts

- Importez ou exportez facilement des données depuis ou vers différents types de fichiers (.txt, .csv, .xlsx, .mdb et .accdb).
- Créez des requêtes de données et extrayez les informations essentielles de vos données sur l'eau.

Graphiques interactifs et statistiques

- Piper, stiff, durov, shoeller, wilcox, gissenbach, ligne des eaux météoriques, ludwig-langelier, ternaire ; boîte et moustache, histogramme, probabilité, quantile, résumé de détection...

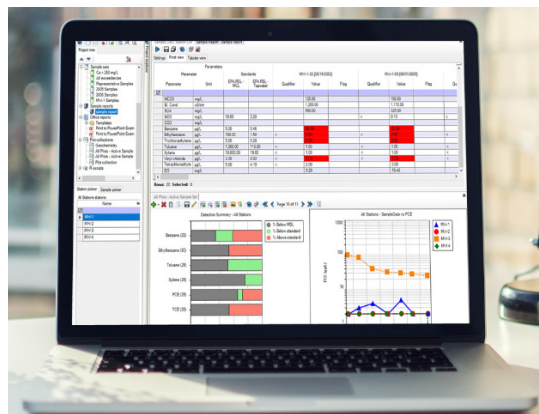


Rapports automatiques

- Des rapports prêts à l'emploi peuvent être entièrement personnalisés à l'aide du concepteur de rapports pour répondre aux besoins spécifiques du projet.

Analyse des données sur la qualité de l'eau

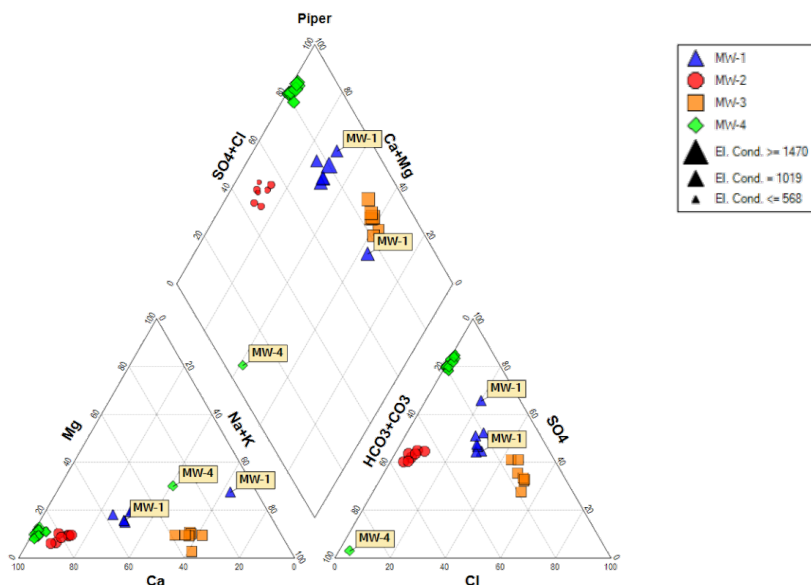
- Des calculateurs et des convertisseurs complets qui vous permettent d'effectuer des analyses rapides, à la volée, de vos données sur la qualité de l'eau.



AQUACHEM 13.0

L'OUTIL PLOT COLLECTOR

Le module de collecte de tracés prend en charge les étiquettes pour les points de données.



MODÉLISATION GÉOCHIMIQUE AVEC PHREEQC

- Le module PHREEQC prend en charge l'enregistrement des configurations de simulation PHREEC (Basic).
- Le sélecteur de paramètres modélisés dans le module Editeur de paramètres prend en charge le filtrage et le tri.

CONFIGURATION INFORMATIQUE REQUISE

- Windows 10 et 11 (professionnel et Entreprise)
- Processeur : 32 bits ou 64 bits (pentium 4 ou higher)
- Disque dur : 500 Mo d'espace libre, plus de l'espace supplémentaire pour les projets
- Configuration logicielle requise :
 - Pour exécuter la dernière version d'AquaChem, les prérequis logiciels suivants sont requis :
 - Microsoft .NET Framework v.4.0 installé (fourni avec l'installation)
 - Microsoft Office OU Microsoft Access Runtime
 - R (facultatif)
 - PHREEQC, PHREEQCi (facultatif)
 - RAM : 8 Go ou plus



AQUACHEM

*Logiciel de modélisation géochimique, d'analyse
et de rapport des données sur la qualité de l'eau*

SDEC France
Siège social Reignac-sur-Indre
Agence sud Rousset

02 47 94 10 00
info@sdec-france.com

www.sdec-france.com